

BARBI

**i**nstalco  
www.instalco.md

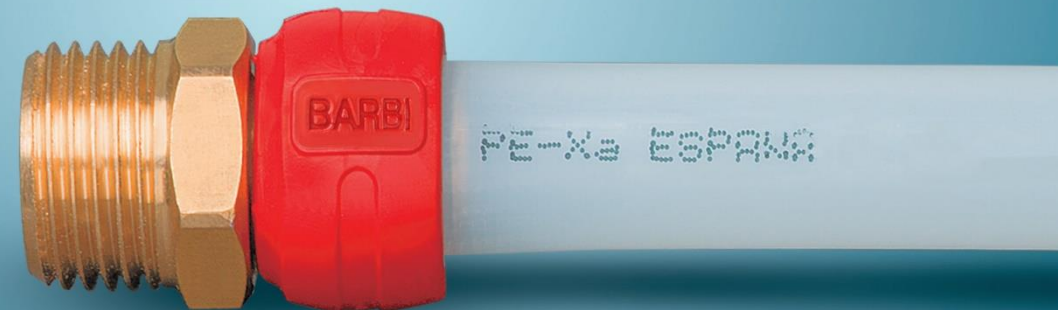
FURNIZĂM  
CONFORT  
DIN 1997

BARBI

**rayper**   
Sistema de Casquillo Expandible



*Cel mai rapid sistem de  
instalații din lume*

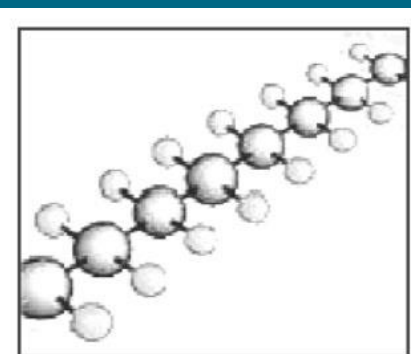


## Țevi de cea mai bună calitate

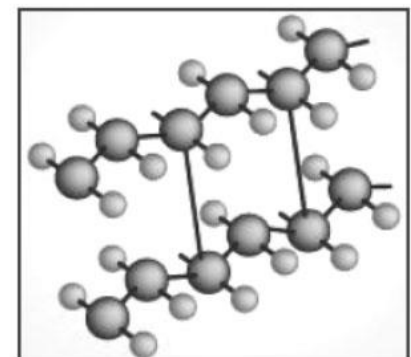
Țevile PE-Xa sunt prima alegere pentru distribuția apei calde datorită performanțelor lor pe termen lung:

- Rezistență la temperaturi ridicate.
- Rezistență la presiune mai mare.
- Îmbătrânire mai lentă - viață mai lungă.
- Rezistența la clor.
- Rezistența la îngheț.
- Montaj la temperaturi negative

Gamă completă – DN16 – DN32



*PolyEthylene Molecule*



*PEXa "molecule"*

## *Țevi PE-Xa*

Cea mai bună conductă din plastic:

- Cu cea mai mare flexibilitate.
- Cu cea mai bună rezistență la presiune.
- Cu cea mai lungă durată de viață – 50 de ani.
- Rezistență la încovoiere și reparare la fața locului



## O țeavă universală

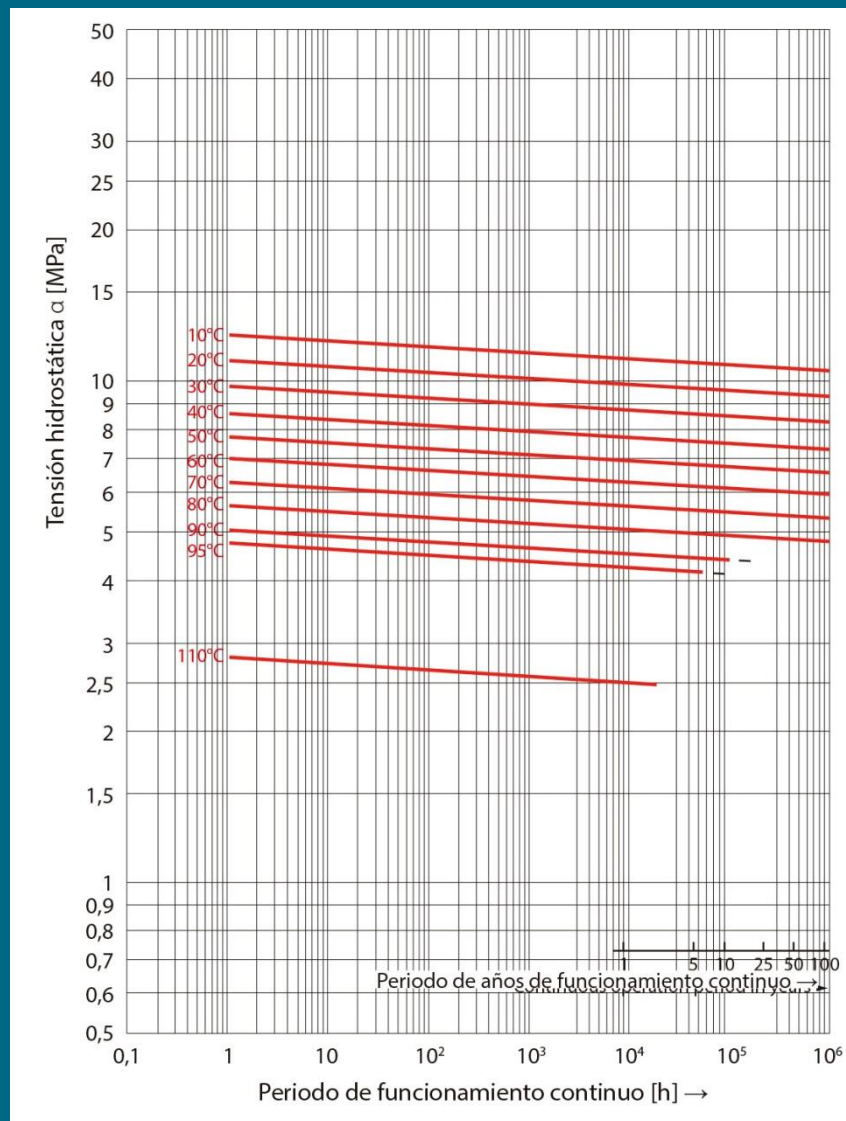
- O singură țeavă pentru toate aplicațiile:
  - instalații sanitare
  - încălzire prin radiatoare
  - distribuție apă răcită
- Simplitate maximă:
  - o țeavă, un sistem de fittinguri și o sculă pentru toate aplicațiile
- Nu pierdeți nici un metru de țeavă:
  - utilizați toate resturile țevilor pentru orice altă aplicație.

## • Curbele de regresie PE-Xa

PE-X a este plasticul cu cea mai bună performanță pe termen lung.

Curbele de regresie ale țevilor PE-Xa au cea mai mică pantă, ceea ce înseamnă că pierderea proprietăților cu timpul este mai lentă decât pentru restul țevilor din plastic.

În plus, această pierdere a proprietăților este graduală spre deosebire de restul materialelor din plastic care au o pierdere bruscă a proprietăților după 10 ani de utilizare (conducte PPr).



**Condiții de lucru**

Temperatura (°C)	Durata de viață	Coeficientul de siguranță
20	50	1,5
40	50	1,5
60	50	1,5
80	25	2,0
95	25	2,0

## Flexibilitate = libertate

Un sistem sanitar flexibil vă oferă libertatea totală de a proiecta cea mai bună instalație pentru fiecare nevoie individuală.

Nu vă limitați munca la modul tradițional în care se fac lucrurile:

### SĂ INOVĂM

Moduri alternative posibile de a instala țevile :

- Prin pereți (sistemul tradițional de conducte rigide)
- Prin podea (sistemul tradițional de distribuție)
- Prin plafon (precum electricienii)

Nu uita asta :

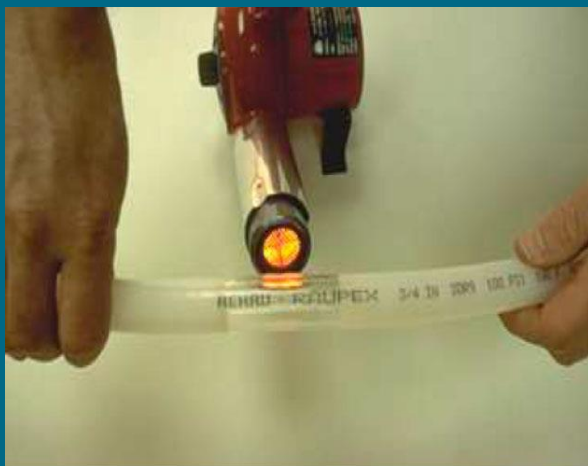
**Cea mai bună sudură este cea care nu există!**

## Rezistența la încovoiere

Țevile PE-Xa au o proprietate denumită memorie termică care le permite să își revină după încovoiere.

***Numai țevile PE-Xa pot face acest lucru!***

Dacă o țevă PE-Xa se îndoaie, aceasta poate fi încălzită cu aer cald pentru a reveni la forma inițială.



Țevile PE-Xa devin transparente atunci când sunt încălzite la 130 ° C.



Opriți-vă când vedeți că încovoierea a dispărut (nu încălziți prea mult țeava).



## *Introducere:*

### 1. Componente ale sistemului:

- Țevi PE-Xa
- Manșoane de plastic
- Fitinguri PPSU pentru racordurile de țevi
- Conectori din alamă pentru racordurile cu filet

### 2. Sistemul cu cea mai bună performanță la nivel mondial.

### 3. Fabricat în Spania folosind cea mai avansată tehnologie.

## *Manșoane de plastic*

Folosirea manșoanelor din plastic, fabricate cu polimeri speciali și turnarea prin injecție, ne permite să vă oferim toleranțe dimensionale mai stricte care, împreună cu un sistem de oprire, ușurează asamblarea.

Acestea sunt disponibile în 3 culori diferite (roșu, albastru și alb) astfel încât să puteți identifica cu ușurință diferitele țevi și să evitați greșelile de instalare.



## *Conectori din alamă pentru racordurile cu filet*

Sistemul Rayper folosește alamă de cea mai înaltă calitate, care respectă standardul european EN12164 (aliaj CW617N) pentru conexiunile filetate terminale, îndeplinind toate cerințele standardelor sanitare europene.



- **Fitinguri de imbinare PPSU**
- **Utilizarea celor mai inovatoare materiale**
  - Racordurile sunt fabricate utilizând polifenilsulfonă (PPSU) și au același diametru interior ca și țevile.
  - PPSU este cel mai bun plastic disponibil pentru instalațiile sanitare.
  - Cu aceleași proprietăți mecanice ale metalelor.
  - Dimensiuni stabile la temperaturi ridicate.
  - Utilizând aceeași tehnologie ca și în:
    - Industria aerospațială.
    - Instrumente chirurgicale.

## Proces ușor de asamblare



- Tăiați țeava
- Așezați manșonul pe țeavă
- Expandați
- Introduceți fittingul

## • Tehnologia manșonului expandabil

- Conceptul de memorie plastică.
- Deformarea elastică (materialele plastice se comportă ca și cauciucul până la anumite limite), ex. cauciucul expandabil.
- Etanșeitarea îmbinărilor la apă, fără garnituri, sudare sau lipire.
- Eliminarea erorilor umane.
- Orientabile.
- Instalare rapidă și ușoară.
- Instruirea rapidă a noilor instalatori.

## *Avantajele sistemului:*

- Sistemul sanitar nr. 1 la nivel mondial.
- Tehnologia manșonului expandabil.
- Cea mai bună calitate.
- Sistem flexibil – conferă libertate proiectantului.
- Sistemul permite îngropare cu recunoașterea garanției
- Sistem universal pentru toate aplicațiile.
- Cea mai mare performanță = cea mai mare rentabilitate.
- Utilizarea celor mai avansate materii prime.
- Un sistem care vă va eficientiza munca și timpul.
- Uitați toate dezavantajele sistemelor PPr.

- **Sistemul flexibil nr.1 pentru instalații sanitare la nivel mondial.**

Sistemele sanitare flexibile sunt în creștere peste tot.

În același timp, utilizarea sistemelor sanitare rigide scade în țările cele mai avansate.

Sistemele PE-Xa ce folosesc fittinguri PPSU și manșon expandabil sunt tehnologia sanitară nr. 1 în principalele țări din Europa și SUA.

Sisteme precum PPr (termo fuziune) care sunt predispuse la erori de instalare sunt din ce în ce mai puțin utilizate.



- **Performanță maximă = rentabilitatea maximă**
  - Până la 3 ori mai rapid decât un sistem rigid de țevi cum ar fi PPr.
  - Instruirea rapidă a noilor dvs. instalatori.
  - Minimizați costul total al instalației prin:
    - Materiale
    - Muncă
    - Timp
    - Erori de instalare (serviciu post-vânzare)
    - Durata mare de viață

**Cele mai ieftine materiale nu sunt niciodată cele mai profitabile!**

- **Un sistem care vă va diferenția munca**
  - Inovați și mergeți cu un pas înaintea concurenților dvs.

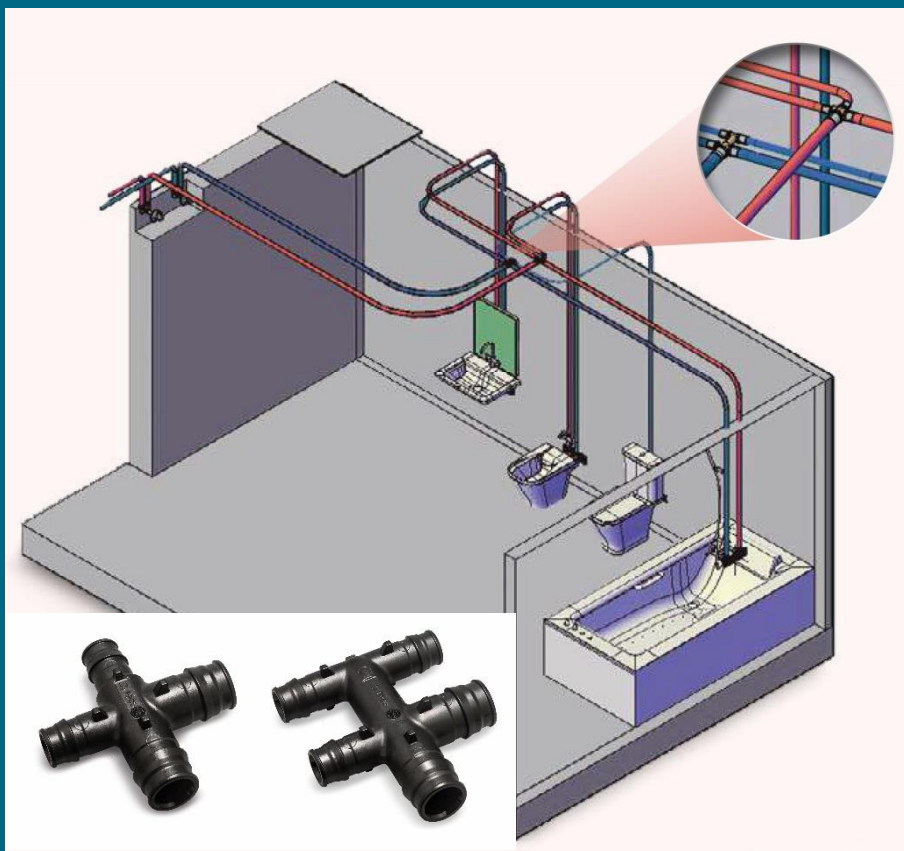
## **Lucrând ca ceilalți, nu vei face profit!**

- Adăugați valoare lucrărilor dvs. :
  - Folosind materiale inovatoare și cea mai înaltă tehnologie.
  - Viteză mai mare în executarea lucrărilor.
  - Reduceți erorile de instalare.
  - Creșteți debitul de apă prin reducerea pierderile de presiune(fitingurile au același diametru interior ca și țevile)

- **Utilizați alternative inovatoare pentru sanitare**

PE-Xa vă va permite să încercați noi modalități de proiectare a instalațiilor sanitare.

În afară de metodele tradiționale (cum ar fi distribuția cu teuri prin pereți sau utilizarea distribuitoarelor prin podea), puteți încerca sisteme inovatoare, cum ar fi utilizarea tavanului pentru plasarea conductelor sanitare. Avantajul este că reduceți numărul de accesorii și economisiți costul cutiei de distribuție.



## Depășirea problemelor PPr

- Instalații rigide vechi (cu o mulțime de accesorii)
- Asamblare lentă (perioade lungi de încălzire și timpi de răcire)
- Probleme de asamblare::
  - Obturarea țevelor (datorate presării prea mari).
  - Rupturile de țeavă (datorită dilatării liniare ridicate PPr).
  - Probleme de proiectare și instalare la pereți subțiri.
  - Conexiunile fixe pe care nu le puteți roti după sudare.
  - Conducte diferite pentru fiecare aplicație
- Necesitatea utilizării unor diametre mai mari datorate grosimii peretelui PPr
- Rezistență scăzută pe termen lung la temperaturi ridicate.
- Fragilitatea în condiții de îngheț.
- Imposibilitatea montării sub +5C
- Rezistență redusă la clor.

## *Cu o garanție de 15 ani*

Sistemul RAYPER este acoperit de programul de garanție BARBI care garantează toate produsele pe o perioadă de 15 ani pentru orice defect de proiectare sau de fabricație în orice țară din lume. Cerința esențială pentru aplicabilitatea garanției este efectuarea testului de etanșeitate în mod corespunzător.

GUARANTEE



**GUARANTEE CERTIFICATE**

INDUSTRIAL BLANSOL, S.A. with a civil liability insurance policy for the product guarantees up to

**1,5 MILLION EUROS**  
(1,500.000 €)

**15 YEARS**

for a period of:

for any damages caused by the use of BARBI SYSTEMS in any country in the world except the U.S.A. and Canada, due to:

- Product design defects.
- Manufacturing defects.

The present GUARANTEE WILL NOT BE VALID In the following cases:

- Non-compliance with the warnings indicated in our technical documentation.
- If mixed with pipes or fittings not supplied by our company.



**BLANSOL**  
S.A.



Poly. Ind. Aradoneni  
3970 Savaria de Coast  
Cantabria (Spain)  
Tel. 34 942 205 200  
Fax 34 942 203 071  
e-mail: general@barbi.es  
www.barbi.es

*[Signature]*  
Jorge Santiago Bilbao  
Commercial Manager  
INDUSTRIAL BLANSOL

**INSTRUCTIONS IN CASE OF DAMAGE**  
In the case of damage caused by the system, the user must inform **INDUSTRIAL BLANSOL, S.A.** by registered mail about the type of damage, enclosing a copy of the guarantee certificate.



**BLANSOL**  
S.A.



Poly. Ind. Aradoneni  
3970 Savaria de Coast  
Cantabria (Spain)  
Tel. 34 942 205 200  
Fax 34 942 203 071  
e-mail: general@barbi.es  
www.barbi.es

**GUARANTEE CERTIFICATE N°** \_\_\_\_\_

WORK: \_\_\_\_\_

DATE: \_\_\_\_\_

NAME OF THE INSTALLER: \_\_\_\_\_

INSTALLER ADDRESS: \_\_\_\_\_

DISTRIBUTION WAREHOUSE: \_\_\_\_\_ STAMP \_\_\_\_\_

\* This guarantee certificate will only be valid if stamped, dated and signed by the distributor.  
\* To validate this BARBI guarantee, this certificate must be sent to INDUSTRIAL BLANSOL, S.A. within 45 days after installation of the product.

BARBI

**i**nstalco  
www.instalco.md

FURNIZĂM  
CONFORT  
DIN 1997

**BARBI**

**rayper**   
Sistema de Casquillo Expandible



*O tehnologie pentru  
instalațiile din secolul 21*

